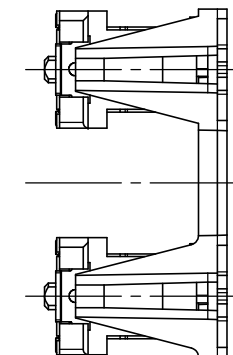
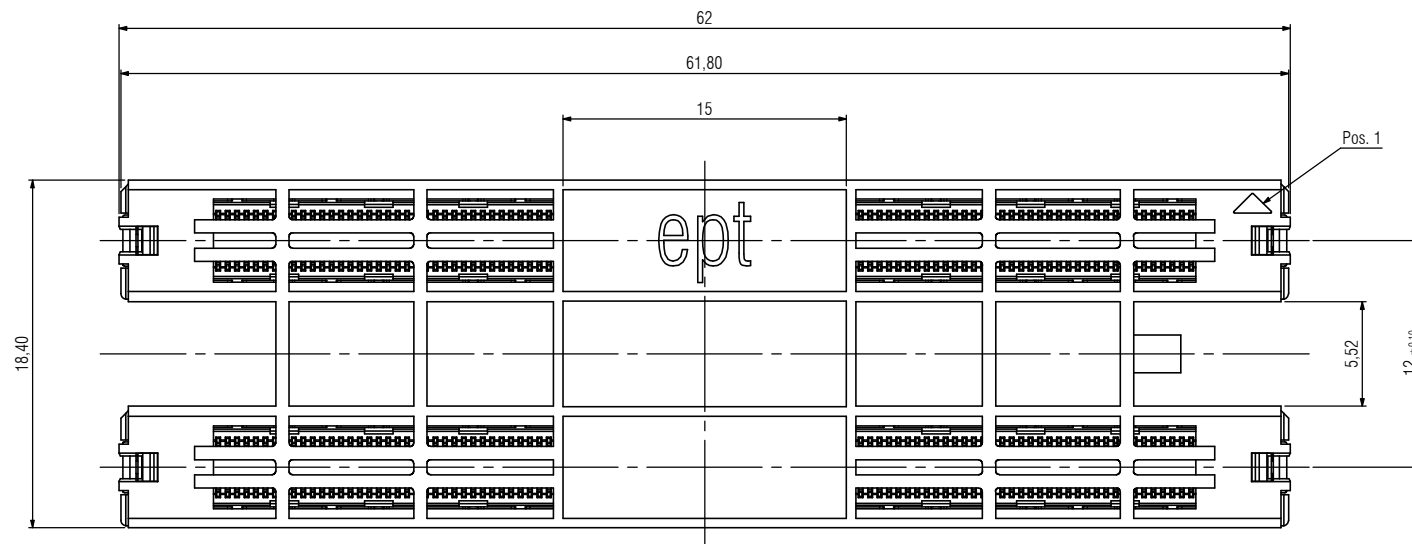
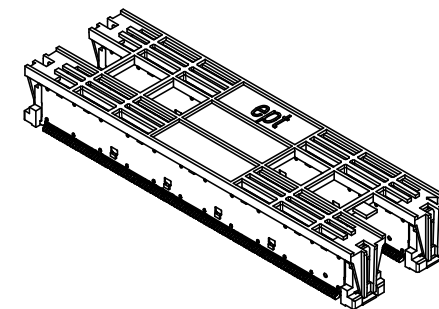
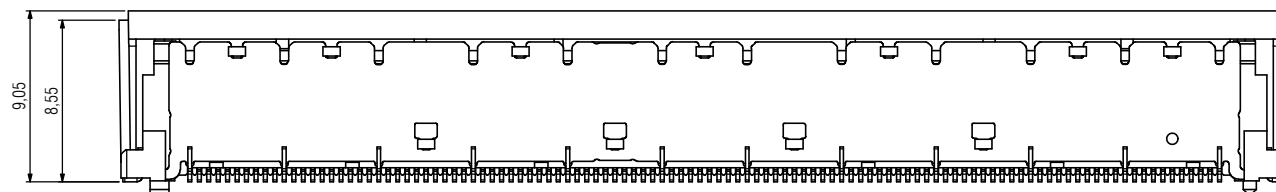


© The reproduction, distribution and utilization of this document as well as the communication of its contents to others without express authorization is prohibited. Offenders will be held liable for the payment of damages. All rights reserved in the event of the grant of a patent, utility model or design.

© Maßstab sowie Verwendung dieses Dokuments, Vervielfältigung und Weitergabe ist ohne schriftliche Genehmigung der ept GmbH. Nachdruck, Vervielfältigung und Verbreitung, auch auszugsweise, ist ohne schriftliche Genehmigung der ept GmbH.



#### Bemerkungen:

##### Werkstoff

Bestückrahmen: LCP UL94 V-0  
MSL 1

##### Notes:

##### Material

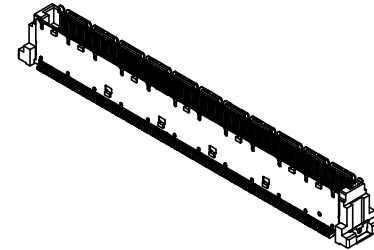
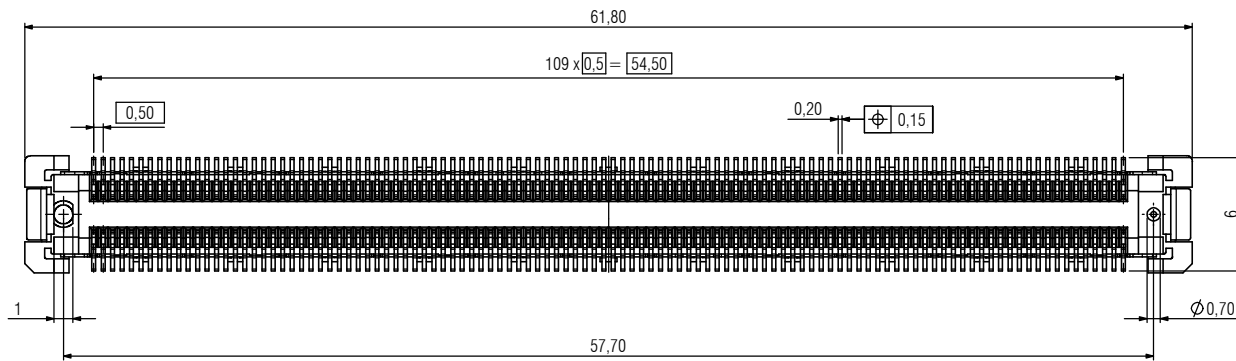
Assembling frame: LCP UL94 V-0  
MSL 1

Technische Änderungen vorbehalten / all data subject to amendment without notice

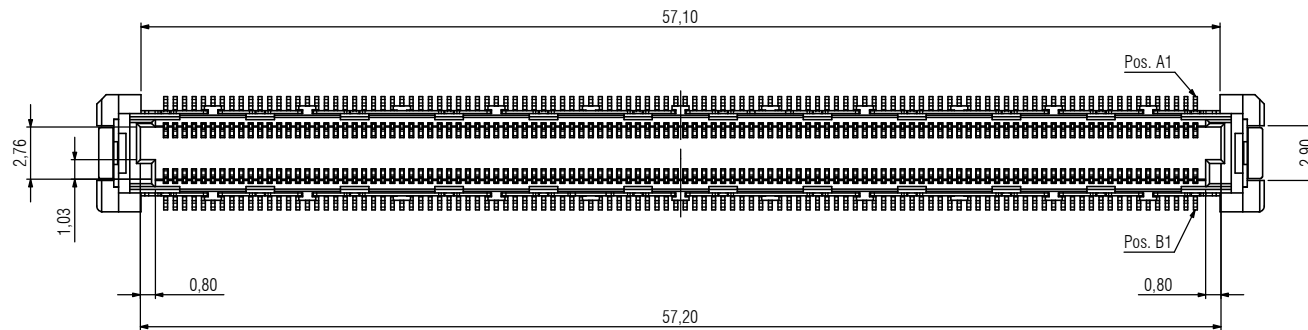
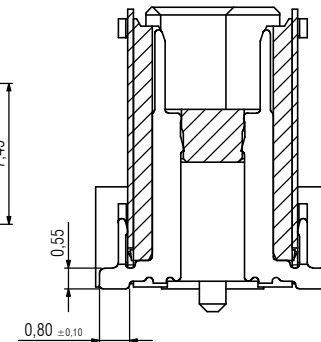
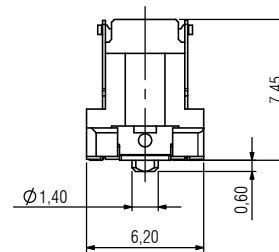
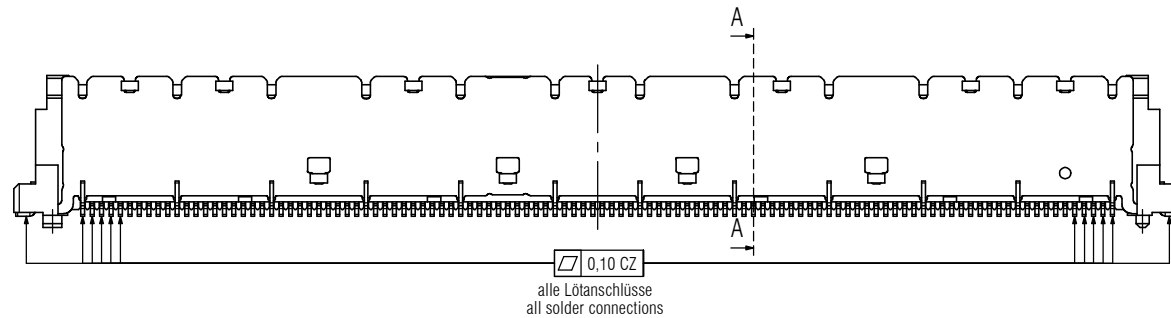
Werkstoff / Material:		Allgemeintoleranz / General tolerances DIN ISO 2768 - m		Maßstab / Scale: 5:1	
		Toleranzgrundsatz / Fundamental tolerancing principle DIN ISO 8015		Verwendungsbereich / Range of application customer drawing	
		Datum / Date	Name / Name	Bezeichnung / Description Colibri Plug H8mm 440-polig / 440 pin	
		24.01.2013	F. Kusterer		
		Grp./grp.		Zeichnungsnummer / Drawing number 401-55501-51	
02	pcb-layout change	20.11.2014	C. Viedder		
01	MSL audited	16.05.2013	S. Schell	Alt / Alt 1 / 3	
00	first edition	24.01.2013	F. Kusterer		
Version/ Version	Änderung / Revision	Datum / Date	Name / Name	ept ept GmbH www.ept.de	
				C	

© The reproduction, distribution and utilization of this document as well as the communication of its contents without express authorization is prohibited. Offenders will be held liable for the payment of damages. All rights reserved in the event of the grant of a patent, utility model or design.

© Weitergabe sowie Vervielfältigung dieses Dokuments, Verwertung und Mitteilung seines Inhalts ist verboten, soweit nicht ausdrücklich gestattet. Zuwiderhandlungen verpflichten zu Schadenersatz. Alle Rechte für den Fall der Patent-, Gebrauchsmuster- oder Geschmacksmustereintragung vorbehalten.



A-A 10 : 1





**Bemerkungen:**

- Werkstoffe**  
Isolierkörper: LCP UL94 V-0  
MSL 1  
Signal-/Groundkontakt: Kupferlegierung  
Schirmblech: Kupferlegierung  
Board-Lock: Kupferlegierung

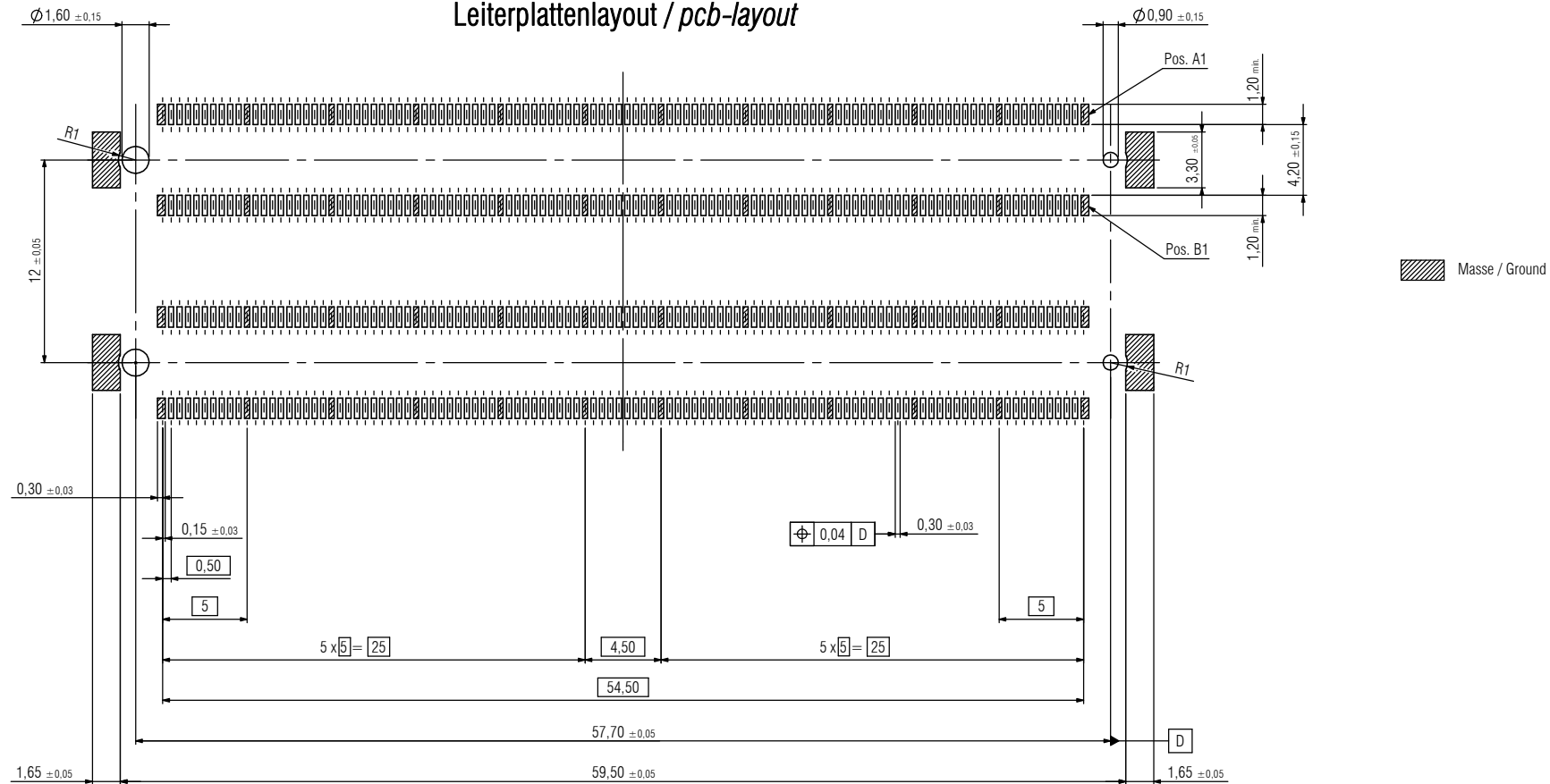
**Notes:**

- Material**  
Insulator: LCP UL94 V-0  
MSL 1  
Signal-/Ground-Contact: Copper Alloy  
Shield: Copper Alloy  
Board-Lock: Copper Alloy

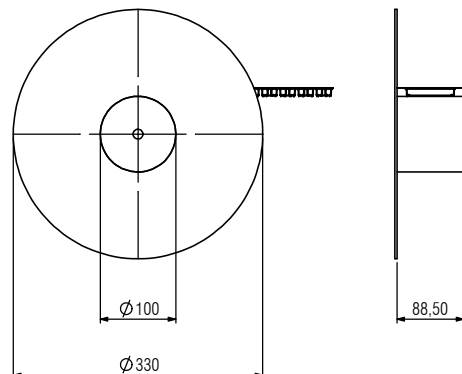
Technische Änderungen vorbehalten / all data subject to amendment without notice

Werkstoff / Material:			Allgemeintoleranz / General tolerances DIN ISO 2768 - m				Maßstab / Scale: 5:1			
			Toleranzgrundsätze / Fundamental tolerancing principle DIN ISO 8015		A2		Verwendungsbereich / Range of application customer drawing			
			Datum / Date		Name / Name		Bezeichnung / Description Colibri Plug H8mm 440-polig / 440 pin			
			Erst./Drawn		F. Kusterer					
			Bsp./Resp.				Zeichnungsnummer / Drawing number 401-55501-51			
02	pcb-layout change	20.11.2014	C. Viedde							
01	MSL added	16.05.2013	S. Schell				Alt / Alt: Blatt / Sheet 2 / 3			
00	first edition	24.01.2013	F. Kusterer							
Version/ Version	Änderung / Revision	Datum / Date	Name / Name				ept GmbH www.ept.de		C	

## Leiterplattenlayout / *pcb-layout*



### Verpackung / Packaging



Bemerkungen:

Verpackung nach DIN EN 60286-3 und EIA-481

Vorlauf: 100mm

Nachlauf: 150mm  
Stück je Rolle: 240

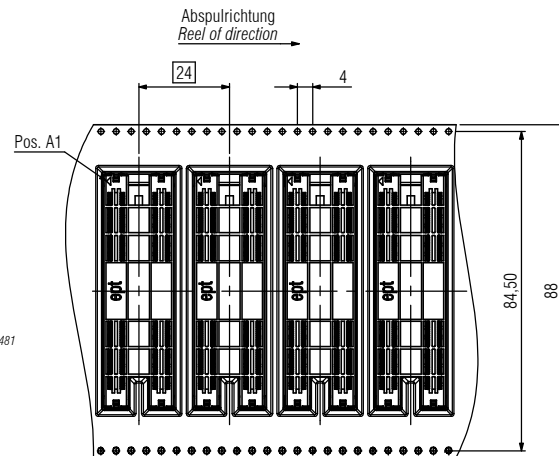
Notes:



Packaging is defined in DIN EN 60286-3 and EIA-481

Leader: 100mm

Trailer: 150mm

Parts per reel: 240



Werkstoff / Material:		Allgemeinbauart / General tolerances DIN ISO 2768 - m				Maßstab / Scale: 2:1			
		Toleranzangabe nach / Fundamental tolerancing principle DIN ISO 8015		A2		Verwendungsbereich / Range of application customer drawing			
				Datum / Date		Name / Name		Bezeichnung / Description	
				24.01.2013		F. Kusterer		Colibri Plug H8mm 440-polig / 440 pin	
				Ers./Drawn					
				Gpr./Issp.					
02	pcb-layout change	20.11.2014	C. Viedtke						
01	MSL widened	16.05.2013	S. Scholz						
00	first edition	24.01.2013	F. Kusterer						
Version / Version		Änderung / Revision		Datum / Date		Name / Name			
				ept GmbH www.ept.de		Zeichnungsnummer / Drawing number 401-55501-51		Art / Art <b>C</b> Blatt / Sheet 3 / 3 Status / Status	